

# Winti SOLA

## STRECKE 3

### START: EIDBERG

**Übergabechef:** Fabian Schärli

**Zeitplan:** Die Läufer:innen starten ab 9.30 bis 10.30 Uhr

**Kleiderdepot:** Schulhaus Eidberg

**Garderoben/Duschen:** stehen keine zur Verfügung

**Fahrplan:** Extrabus nach Eidberg, Fahrzeit 20 Min. Fahrplan s. Seite 2. Haltestelle bei der Übergabe.

**Helferverein:** Yellow Winterthur

### ZIEL: RICKETWIL

**Übergabechefin:** Jeanine Okle

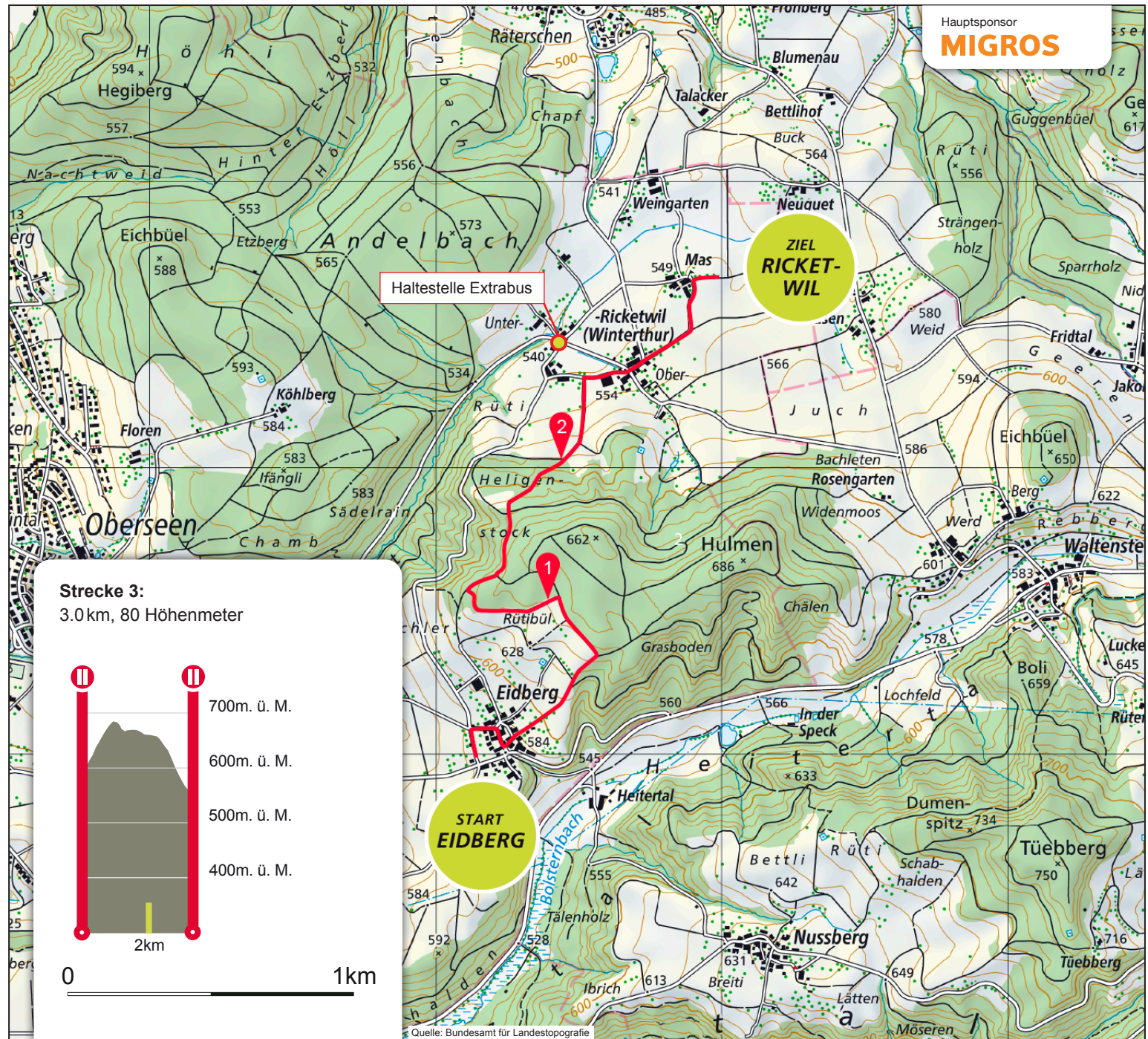
**Zeitplan:** Die Läufer:innen werden erwartet von 9.45 bis 11.15 Uhr

**Kleiderdepot:** Zelt

**Garderoben/Duschen:** stehen keine zur Verfügung

**Fahrplan:** Extrabus via Eidberg zurück ins Wettkampfbüro, Fahrzeit 40 Min. Fahrplan s. Seite 2. Der Fussweg zur Haltestelle ist markiert. Distanz 0.7 km.

**Helferverein:** Finishers Winterthur



Hauptsponsor  
**MIGROS**

### START: EIDBERG

Schulhaus Eidberg  
Eidbergstrasse 75  
8405 Winterthur

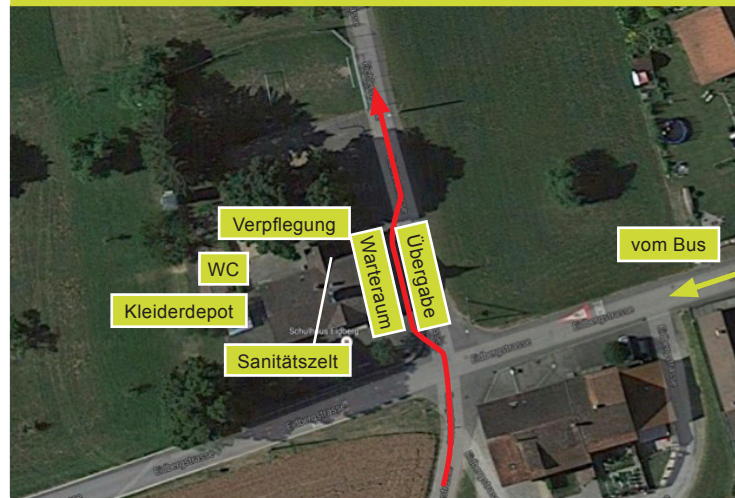
### ZIEL: RICKETWIL

Beim Modellflugplatz  
Räterschenstrasse 34  
8352 Winterthur

### ZEITPLAN

09.00	Massenstart (MZA Teuchelweiher)
09.20 - 09.50	Sennhof
09.30 - 10.30	Eidberg
09.45 - 11.15	Ricketwil
10.00 - 12.00	Hegi (Zieleinlauf)
10.45	Hegi (Re-Start)
10.55 - 11.15	Wiesendangen
11.30 - 12.30	Seuzach
11.40 - 13.00	Rosenberg (Zieleinlauf)
12.15	Rosenberg (Re-Start)
12.45 - 13.45	Wülflingen
13.25 - 15.25	Brütten
14.15	Brütten (kl. Massenstart)
14.00 - 15.50	Kemptthal (Zieleinlauf)
15.15	Kemptthal (Jagd-Start)
15.25	Kemptthal (Re-Start)
15.40 - 16.40	Sennhof
16.00 - 17.30	Zieleinlauf (MZA Teuchelweiher)
17.30	Siegerehrung

### START: EIDBERG



### STRECKENSICHERUNG

Die offizielle Streckenmarkierung besteht aus gelben ASVZ-Jalons, Sägemehl, Markierband und kleinen Fanions. Die Markierband-Absperrungen dürfen nicht überquert werden. Kritische Stellen werden mit speziellen Warnschildern markiert. Die Strecke von/zu den ÖV-Haltestellen ist mit roten Jalons ausgeschildert.

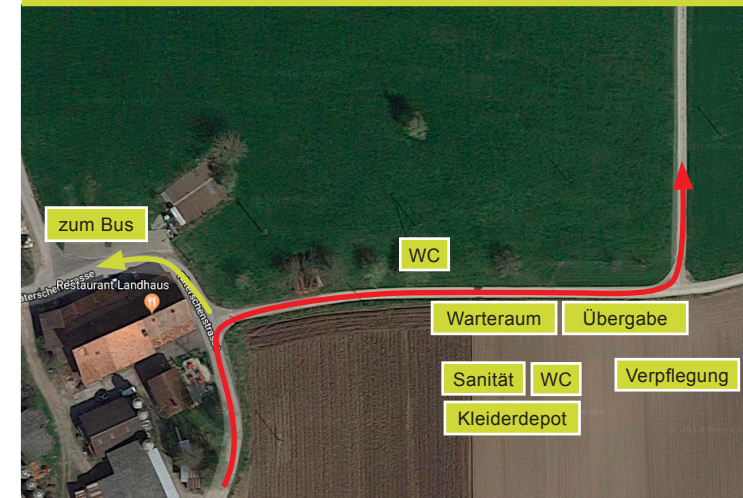
### EXTRABUS WINTI-SOLA

Zur Übergabe Eidberg (Fahrzeit 20 Min.)  
MZA Teuchelweiher (Zeughausstrasse) ab:  
8.30 / 8.40 / 8.50 / 9.10

Zurück zum Wettkampfbüro MZA Teuchelweiher:

Ricketwil ab	10.30	10.50	11.20
Eidberg an	10.45	11.05	11.35
Eidberg ab	10.50	11.10	11.40
Teuchelweiher an	11.10	11.30	12.00

### ZIEL: RICKETWIL



### ZEITMESSUNG

Die Zeitmessung wird durch die Firma TrackMaxx vorgenommen. Es gibt 5 Zeitmessungen, jeweils an den Zieleinläufen vor den Re-Starts, respektive vor dem Jagd-Start, sowie im Ziel. Streckenzeiten werden nicht gemessen. Für Einzelzeiten und einen Vergleich mit anderen Läufern und Läuferinnen empfehlen wir die Plattform „Strava“. Anleitung: wintisola.ch

### REGLEMENT

Das Verlassen der markierten Strecke sowie das Benützen von unerlaubten Hilfsmitteln ist nicht gestattet. Über eine Disqualifikation entscheidet das Schiedsgericht. Die Begleitung der Läuferinnen und Läufer auf der Strecke ist verboten, sei dies zu Fuss, mit dem Velo oder Motorrad.

Wettkampfbüro: wintisola.ch

### SANITÄT & NOTFÄLLE

Fülle die Rückseite deiner Startnummer mit deinen persönlichen Angaben aus, damit wir dich im Ernstfall besser betreuen können. An der Spitze und am Ende des Lauffeldes fahren offiziell gekennzeichnete Mountainbikes (mit Funk). Auf jeder Strecke patrouilliert ein Motorrad (mit Funk), welches im Notfall die Verbindung zum Arzt ist. Alle Laufenden sind verpflichtet, anderen Läuferinnen und Läufern in Notsituationen zu helfen.

### FUNDBÜRO

Liegen gelassene Gegenstände werden zum Infostand (MZA Teuchelweiher) transportiert und können dort bis 22 Uhr abgeholt werden. In der darauffolgenden Woche können Fundgegenstände beim ASVZ-Schalter Winterthur abgeholt werden. (Tel. 058 934 65 55)