

Winti 2018 SOLA

Nachhaltigkeit auf einen Blick

powered by **MIGROS**



Ort
WINTERTHUR

Budget
100 000

Datum
29.09.2018

Teilnehmende
1668
[139 TEAMS]

FAKTEN ZUR WINTI-SOLA:

- Laufstafette entlang des Rundweges Winterthur
- 12 Teilstrecken mit Längen zwischen 3 und 11.5 km
- Gesamtlänge: 84 km | Höhenmeter: 1500
- Über 350 Einzelhelferinnen und -helfer und 15 Helfervereine wirkten mit an der dritten Austragung.

Transport

zu Fuss
4.1%

Velo und Skates
10.3%

Transportemissionen 2018
0.65 KG CO₂
pro Person

71.1% öV

14.4% Auto.

2017: 1.34 KG CO₂ pro Person

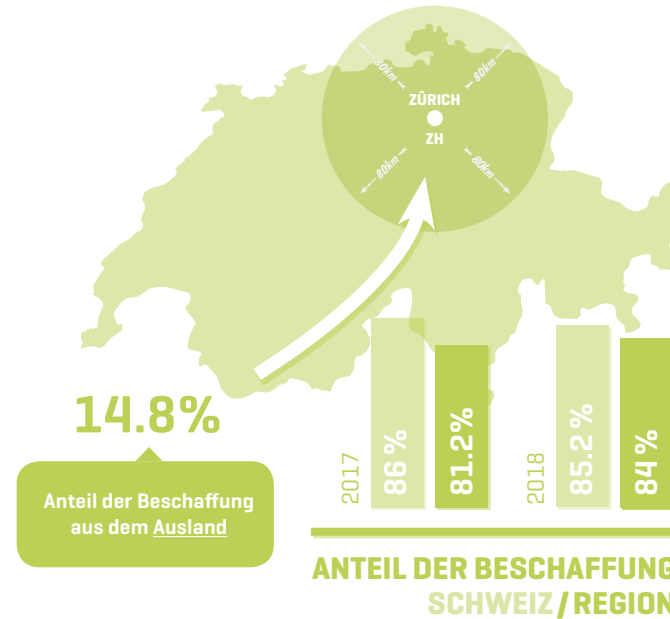
zu Fuss	5.6%	öV	61.4%
Velo	11.6%	Auto	21.3%

An der diesjährigen Austragung reisten mehr Teilnehmende mit dem ÖV an (ein **Plus von über 10%**).

Die meisten Übergabestellen können mit öffentlichen Verkehrsmitteln erreicht werden. Ein **Shuttle-Bus** bringt die Teilnehmenden zu den weniger gut erreichbaren Übergabestellen.

Die Laufnummer ist ein **Kombiticket**, damit kann man am Lauf starten und gleichzeitig **gratis** im ganzen Zürcher Verkehrsverbund reisen.

Beschaffung



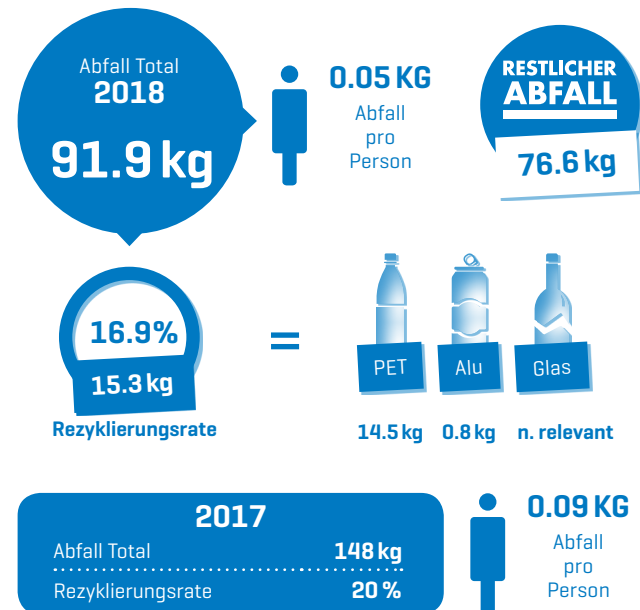
Dienstleistungen und Produkte werden bevorzugt **aus der Umgebung bezogen**, um einen Mehrwert in der Region zu schaffen und der Bevölkerung etwas zurückzugeben.

Mit Ausnahme der Zeitmessung kamen alle Dienstleistungen aus der Schweiz. Die Aufträge in der Region konnten um knapp drei Prozent erhöht werden.

Der Hauptpreis ist ein Kreisel aus Holz, welcher von einer lokalen gemeinnützigen Stiftung hergestellt wird.



Abfall



Laufen und gleichzeitig etwas **Gutes für die Umwelt** tun: Ein Läufer*in hat den Abfall auf den Übergaben gemessen.

Der Abfall hat sich im Vergleich zu 2017 **verringert**. Das geringe Abfallaufkommen zeigt auf den Übergabestellen vor allem das Gewicht der Säcke auf.

Es stehen genügend Abfallbehälter zur Verfügung, die gut sichtbar aufgestellt werden. Der Abfall wird **getrennt** und korrekt entsorgt.



Verpflegung

Vegetarische Gerichte

Ja

Früchte & Gemüse

Ja

Bio Lebensmittel

Nein



Wasser = günstigstes Getränk

Ja

regionale Lebensmittel

Teils

Saisonale Verpflegung

Teils

Der Verein Rugby-Club Winterthur entlastet das OK, indem er sich um die Verpflegung am Läuferzentrum kümmert.

Das verwendete Fleisch ist zu **100% Schweizer Fleisch**. Beim Gemüse wird auf **Saisonalität** geachtet.

Beim gemeinsamen Pasta-Essen wird die Pasta auf Porzellangeschirr serviert, um zusätzlichen **Abfall zu vermeiden**.



Sicherheit

	2018	2017
leichte Fälle	14	2
mittlere Fälle	0	2
schwere Fälle	0	0

In der diesjährigen Austragung durfte das Sanitätsteam erfreulicherweise nur Bagatellfälle behandeln.

Die Laufstrecke wird im Vorfeld rekognosziert, um Gefahrenquellen zu identifizieren und eine **sichere Streckenführung** zu gewährleisten.

Das OK setzt auf **Prävention**, wenn es aber darauf ankommt, wird eine schnelle Versorgung gewährleistet.



Winti 2018 SOLA

ADRESSE

Verein Winti-SOLA
Sportamt Winterthur
Departement Schule und Sport
Pionierstrasse 7
8403 Winterthur
+41 52 267 40 14
www.wintisola.ch
info@wintisola.ch

VERANTWORTLICH

Nachhaltigkeitsbeauftragte:
Vy Chi Vuong
vychi.vuong@asvz.ch

MANAGEMENT

Im Auftrag der Migros
SchweryCade AG
www.schwery.com

DESIGN

Alena Schwery
SchweryCade AG

NACHHALTIGE EVENTS

Ein Teil von

GENERATION M

MIGROS

Die **Migros** unterstützt jährlich ausgewählte Veranstalter bei der Erstellung eines Nachhaltigkeitsberichts nach internationalen Standards.

Mehr auf nachhaltige-events.ch

Die Organisation der Winti-SOLA 2018 hat die Daten auf der Plattform nachhaltige-events.ch eingegeben. Für die Richtigkeit der Angaben ist sie allein zuständig.