

Winti SOLA

STRECKE 4

START: RICKETWIL

Übergabechefin: Jeanine Okle

Zeitplan: Die Läufer:innen starten ab 9.40 bis 11.15 Uhr

Kleiderdepot: Zelt

Garderoben/Duschen: stehen keine zur Verfügung

Fahrplan: Extrabus via Eidberg nach Ricketwil, Fahrzeit 40 Min.
Fahrplan s. Seite 2.

Der Fussweg zur Haltestelle ist markiert. Distanz 0.7 km.

Helferverein: Finishers Winterthur

ZIEL: HEGI

Übergabechef: Stephan Reichmuth

Zeitplan: Die Läufer:innen werden erwartet von 10.00 bis 12.00 Uhr

Kleiderdepot: Velounterstand Bhf Hegi

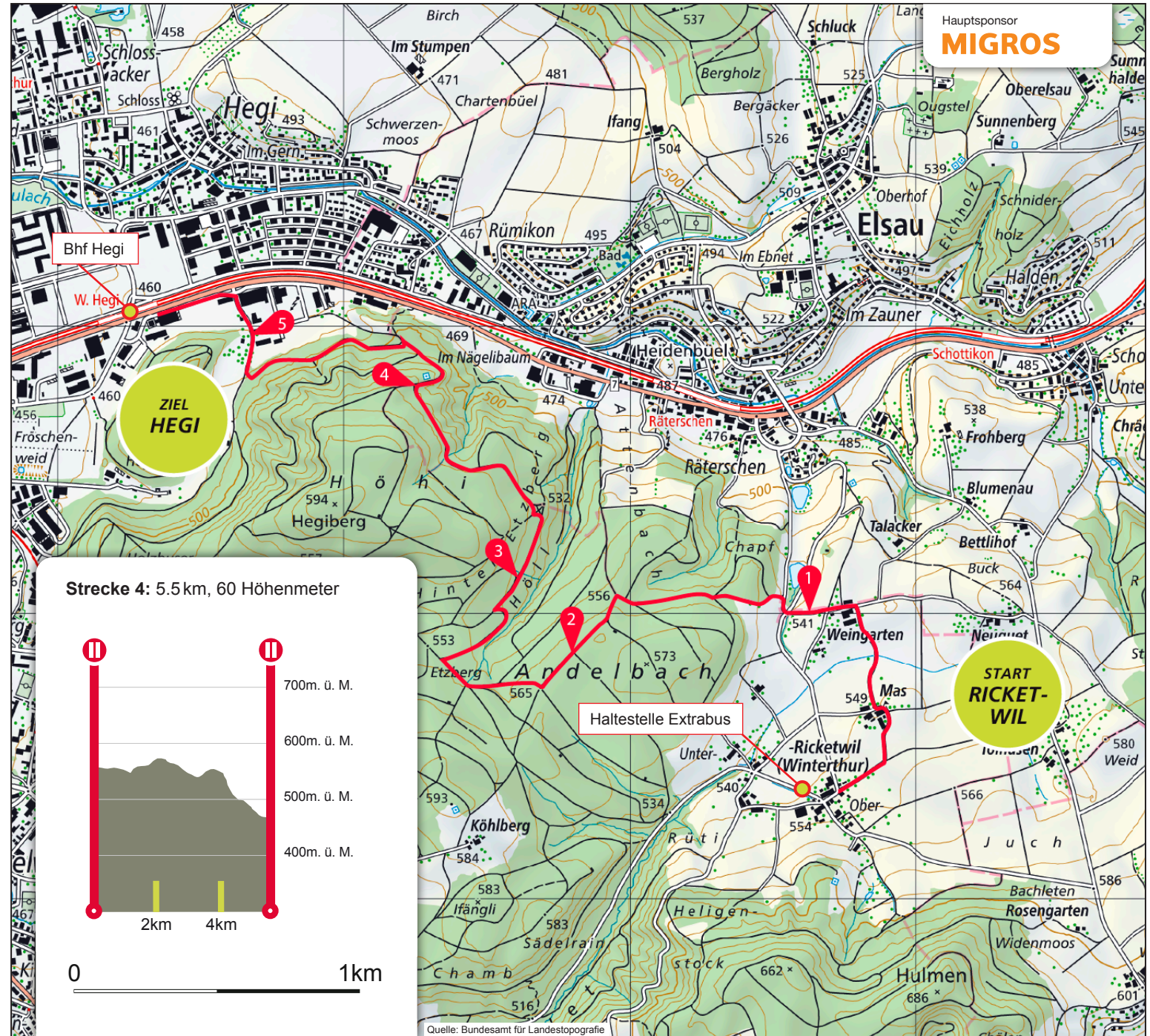
Garderoben/Duschen: stehen keine zur Verfügung

Fahrplan:
S-Bahn S35 nach Winterthur
Fahrzeit 8 Minuten
Hegi ab: '11, '41

Bus Nr. 7 nach Winterthur
Fahrzeit 14 Minuten

Schulhaus Neuhegi ab: '11, '26, '41, '56,

Helferverein: TV Oberi



Hauptsponsor
MIGROS

START: RICKETWIL

Schreinerei Fuchs
Ricketwilerstrasse 109
8352 Winterthur

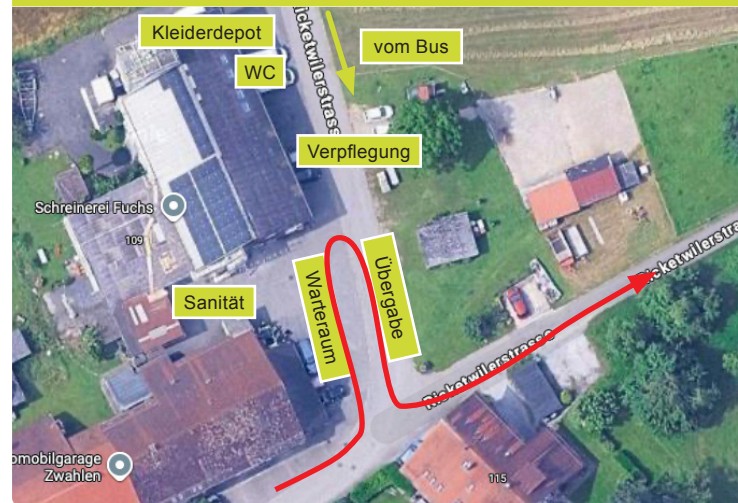
ZIEL: HEGI

Firmengelände Condicta
Stegackerstrasse 6
8409 Winterthur

ZEITPLAN

09.00	Massenstart (MZA Teuchelweiher)
09.20 - 09.50	Sennhof
09.30 - 10.30	Eidberg
09.40 - 11.15	Ricketwil
10.00 - 12.00	Hegi (Zieleinlauf)
10.45	Hegi (Re-Start)
10.55 - 11.15	Wiesendangen
11.30 - 12.30	Seuzach
11.40 - 13.00	Rosenberg (Zieleinlauf)
12.15	Rosenberg (Re-Start)
12.45 - 13.45	Wülflingen
13.25 - 15.25	Brütten
14.15	Brütten (kl. Massenstart)
14.00 - 15.50	Kemptthal (Zieleinlauf)
15.15	Kemptthal (Jagd-Start)
15.25	Kemptthal (Re-Start)
15.40 - 16.40	Sennhof
16.00 - 17.30	Zieleinlauf (MZA Teuchelweiher)
17.30	Siegerehrung

START: RICKETWIL



STRECKENSICHERUNG

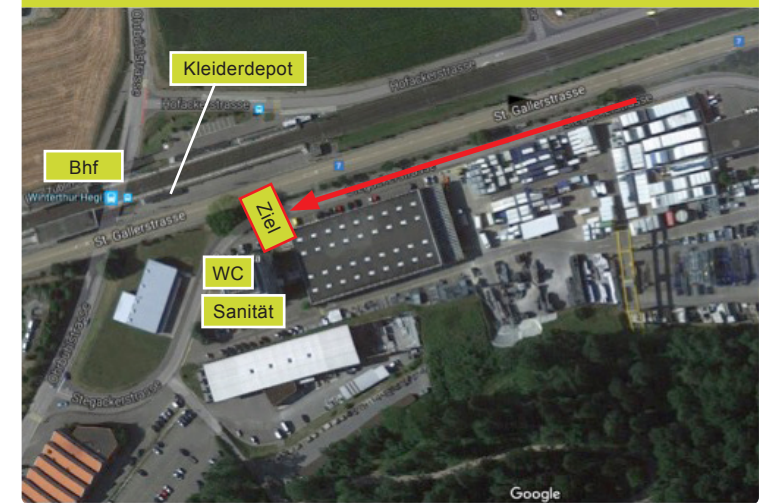
Die offizielle Streckenmarkierung besteht aus gelben ASVZ-Jalons, Sägemehl, Markierband und kleinen Fanions. Die Markierband-Absperrungen dürfen nicht überquert werden. Kritische Stellen werden mit speziellen Warnschildern markiert. Die Strecke von/zu den ÖV-Haltestellen ist mit roten Jalons ausgeschildert.

EXTRABUS WINTI-SOLA

Zur Übergabe Ricketwil (via Eidberg) ab Wettkampfbüro MZA Teuchelweiher (Zeughausstrasse). Fahrzeit 40 Min.

Teuchelweiher ab	8.30	8.40	8.50	9.10
Eidberg an	8.50	9.00	9.10	9.30
Eidberg ab	9.00	9.05	9.15	9.35
Ricketwil an	9.10	9.20	9.30	9.50

ZIEL: HEGI



ZEITMESSUNG

Die Zeitmessung wird durch die Firma TrackMaxx vorgenommen. Es gibt 5 Zeitmessungen, jeweils an den Zieleinläufen vor den Re-Starts, respektive vor dem Jagd-Start, sowie im Ziel. Streckenzeiten werden nicht gemessen. Für Einzelzeiten und einen Vergleich mit anderen Läufern und Läuferinnen empfehlen wir die Plattform „Strava“. Anleitung: wintisola.ch

REGLEMENT

Das Verlassen der markierten Strecke sowie das Benützen von unerlaubten Hilfsmitteln ist nicht gestattet. Über eine Disqualifikation entscheidet das Schiedsgericht. Die Begleitung der Läuferinnen und Läufer auf der Strecke ist verboten, sei dies zu Fuss, mit dem Velo oder Motorrad. Wettkampfbüro: wintisola.ch

SANITÄT & NOTFÄLLE

Fülle die Rückseite deiner Startnummer mit deinen persönlichen Angaben aus, damit wir dich im Ernstfall besser betreuen können. An der Spitze und am Ende des Lauffeldes fahren offiziell gekennzeichnete Mountainbikes (mit Funk). Auf jeder Strecke patrouilliert ein Motorrad (mit Funk), welches im Notfall die Verbindung zum Arzt ist. Alle Laufenden sind verpflichtet, anderen Läuferinnen und Läufern in Notsituationen zu helfen.

FUNDBÜRO

Liegen gelassene Gegenstände werden zum Infostand (MZA Teuchelweiher) transportiert und können dort bis 22 Uhr abgeholt werden. In der darauffolgenden Woche können Fundgegenstände beim ASVZ-Schalter Winterthur abgeholt werden. (Tel. 058 934 65 55)